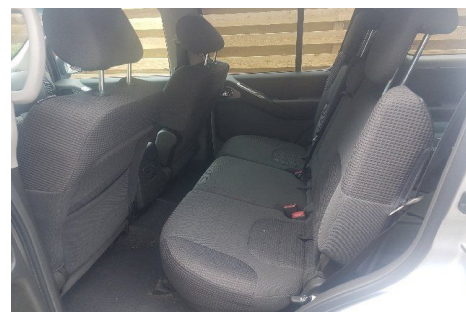


Nissan Pathfinder · 2,5 · dCi SE



Pris: 99.000,-

Type:	Personvogn
Modelår:	2007
1. indreg:	10/2006
Kilometer:	360.000 km.
Brændstof:	Diesel
Farve:	Sølvmetal
Antal døre:	5



ENGROS TIL CVR: AFHENTNING Camper-Model 17" Bak-kamara · 6-sæder · 6 gear · 2 zone klima · MotorKabinevarmer · Keyless · alarm · fjernb. c.lås · fartpilot · kørecomputer · infocenter · startspærre · auto. nedbl. bakspejl · udv. temp. måler · sædevarme · højdejust. forsæde · 4x el-ruder · el-spejle m/varme · bakkamera · cd/radio · navigation · multifunktionsrat · håndfrit til mobil · bluetooth · armlæn · isofix · kopholder · stofindtræk · splitbagsæde · læderrat · tågelygter · automatisk lys · 6 airbags · abs · antispin · esp · servo · tagræling · tonede ruder · mørktonede ruder i bag · 1 ejer · ikke ryger · service Aut. forhandler · træk må trække kg 3000 · diesel partikel filter · tidligere undervognsbehandlet · vinterhjul medfølger. ALT UDSTYR TIL CAMPER MEDFØLGER!

Motor	Ydelse	Transmission	Mål	Økonomi
Volume: 2,5	Effekt: 171 HK.	4-hjulstræk	Længde: 474 cm.	Tank: 80 l.
Cylinder: 4	Moment: 403	Gear: Manuel gear	Bredde: 185 cm.	Km/l: 11,1 l.
Antal ventiler: 16	Topfart: 175 km/t.		Højde: 178 cm	Ejeravgift:
	0-100 km/t.: 12,30 sek.		Vægt: 2.125 kg.	DKK 14.180
				Produktionsår:
				2006

Finanseringstilbud

MBK-Biler ApS tilbyder at finansiere denne Nissan Pathfinder i samarbejde med **Santander Consumer Bank**. Vil du benytte dette tilbud skal du blot nævne det for forhandleren.

Bilens pris: kr. 99.000. Lånetype: Fast rente. Løbetid: 96 måneder.

Udbetaling	Lånebeløb	Samlede omk.	Samlet beløb	Debitorrente	ÅOP	Ydelse/pr.mdr.
kr. 39.600 (40%)	kr. 59.400	kr. 19.280	kr. 78.680	5,38%	15,55%	kr. 1.640
kr. 29.700 (30%)	kr. 69.300	kr. 20.372	kr. 89.672	5,38%	14,10%	kr. 1.869
kr. 19.800 (20%)	kr. 79.200	kr. 21.474	kr. 100.674	5,38%	13,02%	kr. 2.098
kr. 39.600 (40%)	kr. 59.400	kr. 21.707	kr. 81.107	5,38%	13,81%	kr. 1.352
kr. 9.900 (10%)	kr. 89.100	kr. 22.567	kr. 111.667	5,38%	12,18%	kr. 2.327
kr. 29.700 (30%)	kr. 69.300	kr. 23.079	kr. 92.379	5,38%	12,63%	kr. 1.540
kr. 0 (0%)	kr. 99.000	kr. 23.669	kr. 122.669	5,38%	11,50%	kr. 2.556
kr. 39.600 (40%)	kr. 59.400	kr. 24.161	kr. 83.561	5,38%	12,66%	kr. 1.161
kr. 19.800 (20%)	kr. 79.200	kr. 24.461	kr. 103.661	5,38%	11,73%	kr. 1.728
kr. 29.700 (30%)	kr. 69.300	kr. 25.813	kr. 95.113	5,38%	11,64%	kr. 1.322
kr. 9.900 (10%)	kr. 89.100	kr. 25.836	kr. 114.936	5,38%	11,03%	kr. 1.916
kr. 39.600 (40%)	kr. 59.400	kr. 26.642	kr. 86.042	5,38%	11,84%	kr. 1.025
kr. 0 (0%)	kr. 99.000	kr. 27.216	kr. 126.216	5,38%	10,48%	kr. 2.104
kr. 19.800 (20%)	kr. 79.200	kr. 27.488	kr. 106.688	5,38%	10,87%	kr. 1.482
kr. 29.700 (30%)	kr. 69.300	kr. 28.602	kr. 97.902	5,38%	10,94%	kr. 1.166
kr. 9.900 (10%)	kr. 89.100	kr. 29.145	kr. 118.245	5,38%	10,27%	kr. 1.643
kr. 39.600 (40%)	kr. 59.400	kr. 29.164	kr. 88.564	5,38%	11,21%	kr. 923
kr. 19.800 (20%)	kr. 79.200	kr. 30.555	kr. 109.755	5,38%	10,25%	kr. 1.307
kr. 0 (0%)	kr. 99.000	kr. 30.816	kr. 129.816	5,38%	9,79%	kr. 1.803
kr. 29.700 (30%)	kr. 69.300	kr. 31.396	kr. 100.696	5,38%	10,40%	kr. 1.050
kr. 9.900 (10%)	kr. 89.100	kr. 32.499	kr. 121.599	5,38%	9,72%	kr. 1.448
kr. 19.800 (20%)	kr. 79.200	kr. 33.657	kr. 112.857	5,38%	9,79%	kr. 1.176
kr. 0 (0%)	kr. 99.000	kr. 34.455	kr. 133.455	5,38%	9,29%	kr. 1.589
kr. 9.900 (10%)	kr. 89.100	kr. 35.889	kr. 124.989	5,38%	9,31%	kr. 1.303
kr. 0 (0%)	kr. 99.000	kr. 38.150	kr. 137.150	5,38%	8,92%	kr. 1.429

*Forbehold for indtastnings og beregningsfejl.